

Адаптер

A1448.41

для балансировки колес коммерческого транспорта

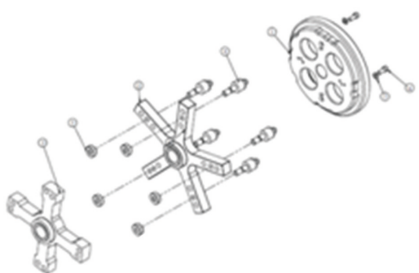


Описание и назначение

Устанавливать колеса автобусов и грузовиков на балансировочный станок со стандартным конусом так, чтобы обеспечить точность установки и надежность фиксации, довольно сложно. Особенностью адаптера является то, что для установки колеса на балансировочный станок используется не только центральное отверстие колеса, но отверстия для крепления колеса к ступице. Используя адаптер для балансировки колес грузовиков, специалисты шиномонтажных мастерских могут устанавливать и надежно закреплять на балансировочный станок колеса грузовых автомобилей со стальными и алюминиевыми дисками, что позволяет производить точную балансировку.

Данный адаптер позволяет работать с колесами коммерческого транспорта, грузовиков, автобусов, прицепов и полуприцепов.

Конструкция



- | | |
|---|-----------------------------|
| 1 | Фланец с винтами крепления |
| 2 | 4-лучевой прижимной адаптер |
| 3 | 5-лучевой прижимной адаптер |
| 4 | Резьбовые штифты, 5 шт. |